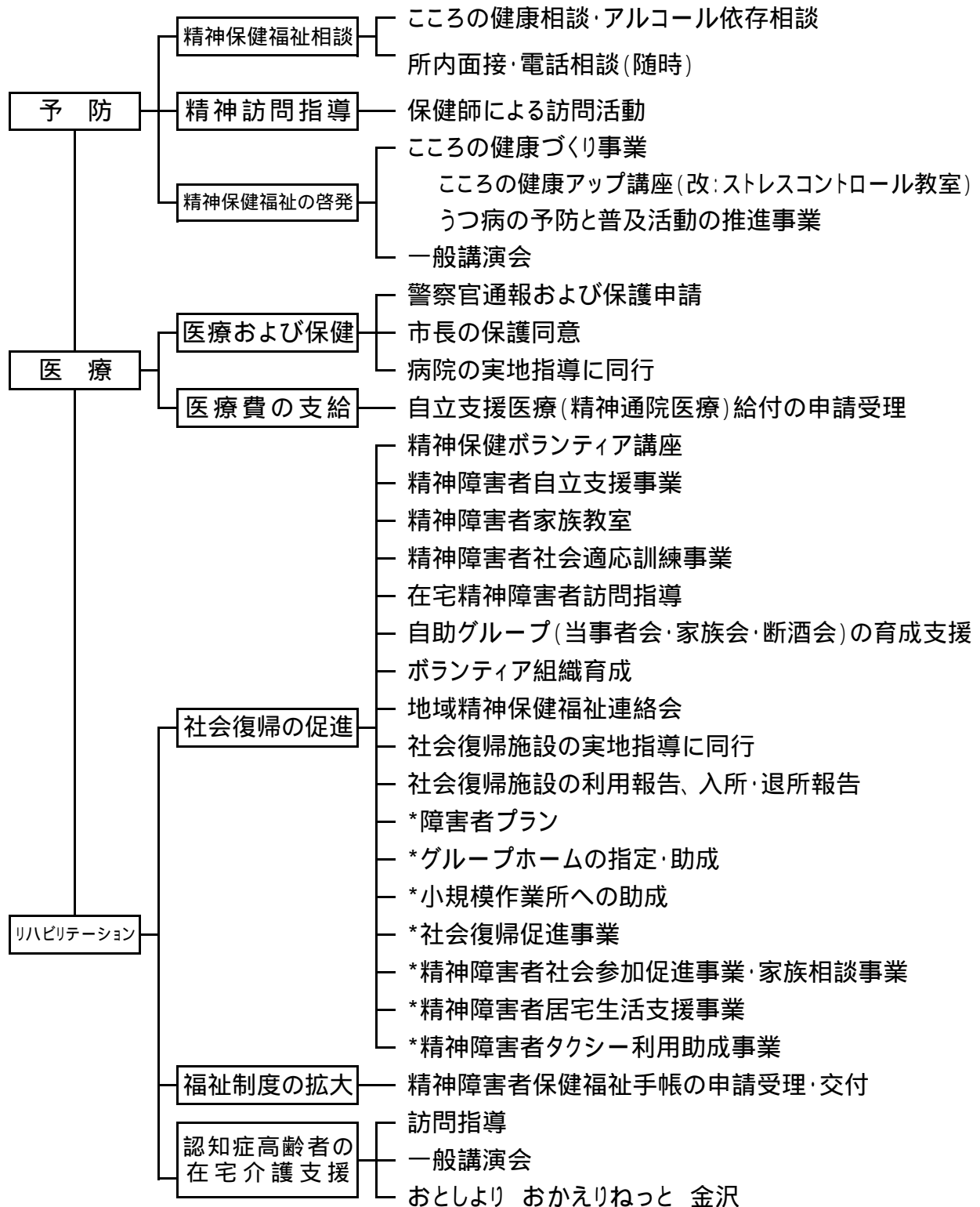


2-4 精神保健福祉

精神保健福祉事業では、精神に障害のある人の社会復帰の促進を図るとともに、一般市民の心の健康づくりや高齢化社会に伴う高齢者の心の相談等を目的に、各種健康相談や健康教育を実施している。

また、地域の精神保健福祉の諸問題について、関係機関が連携し、精神保健福祉活動の推進を図ることを目的に地域精神保健福祉連絡会を開催している。

2-4-1 精神保健福祉対策の体系



* 障害福祉課

2-4-2 精神保健福祉相談

区 分	面 接 相 談									電 話 相 談 延 人 員	連 絡 延 人 員
	実 人 員	(再 掲) 延 人 員									
		高 齢 者 精 神 保 健	社 会 復 帰	ア ル コ ー ル	思 春 期	薬 物	心 の 健 康 づ く り	そ の 他	計		
平成15年度	354	43	435	24	3	-	29	148	682	2,020	847
平成16年度	360	23	493	15	1	-	91	98	721	2,337	590
平成17年度	331	41	388	29	3	-	61	27	549	1,534	461
泉 野	136	9	178	5	-	-	28	18	238	598	218
元 町	95	16	101	12	1	-	17	1	148	317	102
駅 西	100	16	109	12	2	-	16	8	163	619	141

2-4-3 精神訪問指導

区 分	実 人 員	延 人 員	(再 掲) 延 人 員						
			高 齢 者 精 神 保 健	社 会 復 帰	ア ル コ ー ル	思 春 期	薬 物	心 の 健 康 づ く り	そ の 他
平成15年度	222	587	82	415	12	-	-	-	78
平成16年度	224	524	63	398	5	-	-	17	41
平成17年度	191	418	33	336	8	1	-	19	21
泉 野	86	171	11	129	5	1	-	9	16
元 町	63	134	10	112	-	-	-	8	4
駅 西	42	113	12	95	3	-	-	2	1

2-4-4 こころの健康づくり事業

市民のこころの健康やうつ病に関する知識の普及を図るとともに、うつ状態、うつ病にある人の悪化予防や適切な医療に結びつけるよう働きかける。

16年度～ うつ予防講演会・うつスクリーニング検査・うつ療養相談会を実施。

17年度～ うつ予防連絡会・介護家族こころの健康調査を実施。

2-4-4-a こころの健康づくり講演会

実施年月日	平成17年10月6日(木)	泉野福祉健康センター	いずみのホール
テーマ	「認知症予防 脳を若く元気に保つ」～健康な物忘れと認知症～		
講師	岡部病院副院長 前田義樹 医師		
参加人数	市民 36人		

実施年月日	平成18年1月22日(日)	金沢市保健所	駅西健康ホール
テーマ	「こころやからだの変調に気づいた、あなたと家族にできること」		
講師	かとうクリニック院長 加藤佐敏 医師		
参加人数	働き盛りの市民(勤労者とその家族) 23人		

実施年月日	平成18年2月5日(日)	金沢市保健所	駅西健康ホール
テーマ	「こころの声に気づく～聴くこと、伝えること～」		
講師	産業カウンセラー 小松敦子 氏		
参加人数	働き盛りの市民(勤労者とその家族) 29人		

2-4-4-b 普及啓発活動

年 度 区 分	15 年 度		16 年 度		17 年 度	
	開設数	参加数	開設数	参加数	開設数	参加数
ストレスコントロール教室	12	243	11	208	6	83
こころの健康づくり教育等	7	271	5	301	18	618
うつスクリーニング検査			7	379	10	729
うつ療養相談会			2	5	3	7

2-4-4-c 介護家族こころの健康調査

実施期間	平成17年5月～11月	泉野・元町・駅西福祉健康センター
調査目的	介護者のストレス度や介護負担状況を把握し、うつ状態の早期支援を行う。	
調査方法	自己記入式 介護保険認定調査時に保健師により回収	
調査件数	介護家族 345件	

2-4-4-d うつ予防連絡会

実施年月日	平成18年3月2日(火)	泉野福祉健康センター	5階 会議室
議題	うつ・自殺予防への取り組みに関する報告、うつ病のネットワーク支援体制		
参集機関	精神科医、研究者、職域関係者、行政関係者、ボランティア団体		
出席者数	20人		

2-4-5 社会復帰促進支援

区 分	15年度		16年度		17年度	
	開設数	参加数	開設数	参加数	開設数	参加数
家 族 教 室	8	118	6	108	4	89
自 立 支 援 教 室	5	163	5	159	3	192
精 神 保 健 ボ ラ ン テ ィ ア 講 座	8	137	6	152	6	101

2-4-6 精神障害者社会適応訓練事業

区 分	登 録 事 業 所 数	訓 練 実 施 事 業 所 数	訓 練 対 象 者 数	(再 掲) 訓 練 対 象 者						継 続 中
				訓 練 を 終 了 し た 者			訓 練 を 中 止 し た 者			
				就 労	家 事 手 伝 い 等	そ の 他 作 業 所 等	再 入 院 等	体 調 不 良	そ の 他 (転 出 含 む)	
平成15年度	49	32	67	8	-	5	4	-	2	48
平成16年度	50	28	74	9	1	6	1	-	11	46
平成17年度	52	35	66	5	2	3	2	2	10	42
泉 野	24	18	29	2	-	1	1	2	7	16
元 町	19	14	27	2	2	2	1	-	2	18
駅 西	9	3	10	1	-	-	-	-	1	8

(H18.3未現在)

2-4-7 地域精神保健福祉連絡会

平成4年度から精神に障害のある人の社会復帰を促進し、地域で支援するために医療・保健・福祉等の関係機関と情報交換を行い相互の事業の理解を深め、協力支援体制について検討を行うことを目的に年1回開催している。

実施年月日	平成18年2月16日(木)	金沢市保健所 健康ホール
内 容	(1)報告 1)金沢市精神保健福祉事業 2)金沢市における母親のメンタルヘルス支援 3)障害者自立支援法について (2)心神喪失者等医療観察法施行後の全国の状況について	
参加人数	精神科医療機関、その他関係機関の代表者 21人	

2-4-8 組織育成

区 分	15年度	16年度	17年度	泉野	元町	駅西
当 事 者 会	1	108	25	16	9	-
家 族 会	32	28	11	4	4	3
断 酒 会	1	1	1	-	-	1
作 業 所	51	26	25	13	-	12
ボ ラ ン テ ィ ア グ ル ー プ	11	3	6	-	1	5
合 計	96	166	68	33	14	21

* 当事者会は自主活動として各センターで継続している。 (支援回数)

2-4-9 精神保健福祉法に基づく処理件数

区 分	15年度	16年度	17年度	泉野	元町	駅西
法23条診察及び保護申請	0	0	1	1	-	-
法24条警察官の通報	14	13	13	3	5	5
法25条検察官の通報	0	2	1	-	-	1
法26条の2精神病院の管理者の届出	0	1	0	-	-	-
法27条の2指定医の診察	1	8	13	3	5	5
法29条措置入院	7	5	14	4	5	5
法29条の4措置入院解除	9	10	12	3	4	5
法34条移送制度による医療保護入院	1	0	0	-	-	-
法21条市長・保護義務者	34	32	37	15	10	12

2-4-10 精神障害者保健福祉手帳交付状況

区 分	合 計
15 年 度	990
16 年 度	1,037
17 年 度	1,364
1 級	259
2 級	930
3 級	175

* 石川県こころの健康センター資料提供 (H18.3末現在)

2-4-11 精神障害者医療施設

区 分	施 設 数
病 院 数	12
診 療 所 数	16
デ イ ・ ケ ア	8
デ イ ・ ナ イ ト ・ ケ ア	4

(外来診療のみの病院1件を含む)

2-4-12 精神障害者社会復帰施設等

区 分	施 設 数
小規模通所授産施設	1
小規模作業所	5
グループホーム一覧	11
生活訓練施設(援護寮)	1
福 祉 ホ ー ム	2
福 祉 ホ ー ム B 型	3
入 所 授 産 施 設	1
地域生活支援センター	3

* 2-4-11~12: 石川県障害保健福祉課資料提供 (H18.3末現在)

2-4-13 地域家族会

家 族 会 名	事 務 局
泉 の 会	配食センター いずみの弁当内
ことじ家族会	石川ハーフウェイケアセンター内
鳴和の里すぎな会	小規模通所授産施設 鳴和の里内
けやきの森	小規模作業所 クリエーションけやき内

(H18.4現在)