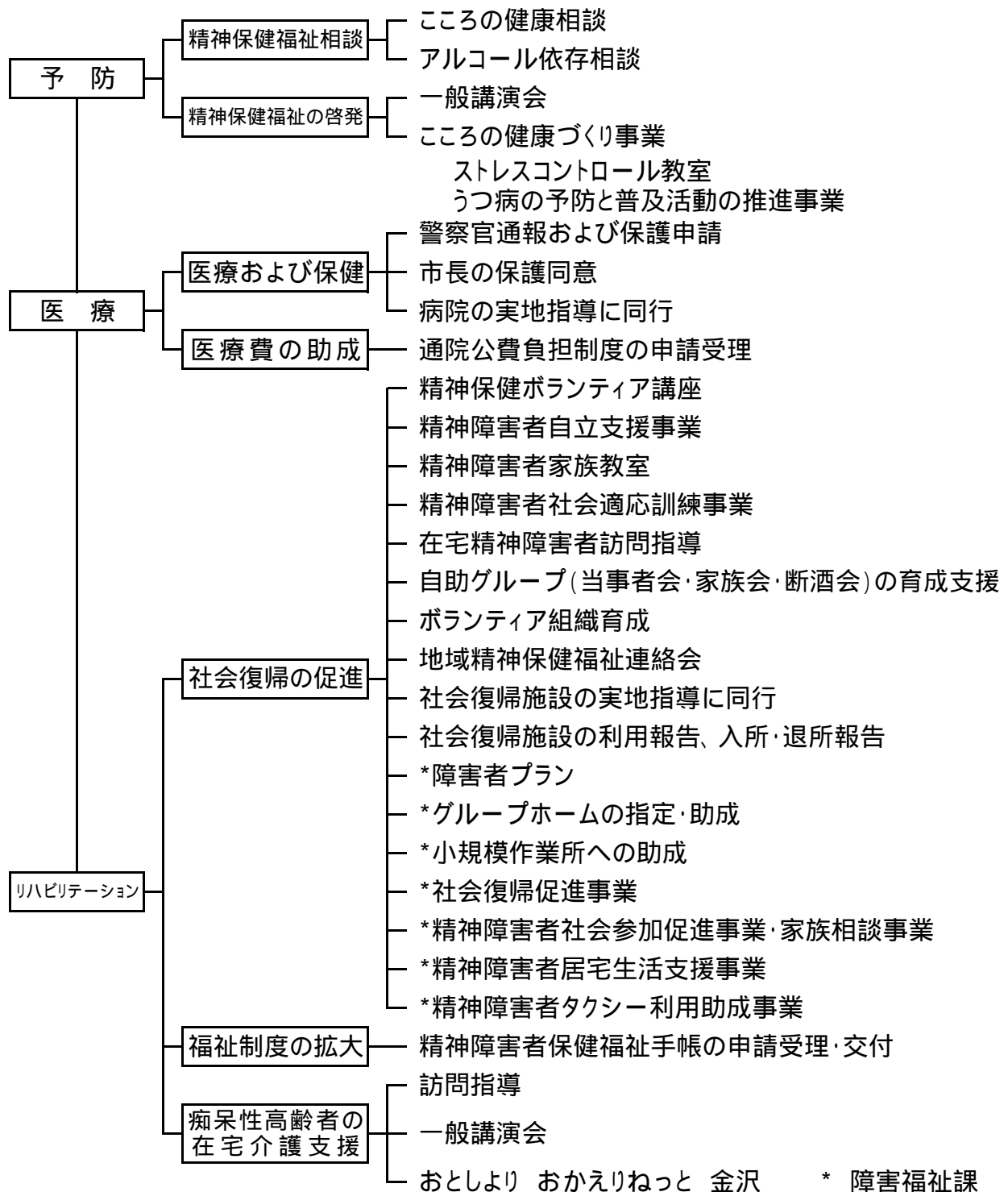


## 2-4 精神保健福祉

精神保健福祉事業では、精神に障害のある人の社会復帰の促進を図るとともに、一般市民の心の健康づくりや高齢化社会に伴う高齢者の心の相談等を目的に、各種健康相談や健康教育を実施している。

また、地域の精神保健福祉の諸問題について、関係機関が連携し、精神保健福祉活動の推進を図ることを目的に地域精神保健福祉連絡会を開催している。

### 2-4-1 精神保健福祉対策の体系



## 2-4-2 精神保健福祉相談

区 分	面 接 相 談									電 話 相 談 延 人 員	連 絡 延 人 員
	実 人 員	( 再 掲 ) 延 人 員									
		高 齢 者 精 神 保 健	社 会 復 帰	ア ル コ ー ル	思 春 期	薬 物	心 の 健 康 づ く り	そ の 他	計		
平成14年度	294	95	497	17	7	-	21	83	720	1,419	622
平成15年度	354	43	435	24	3	-	29	148	682	2,020	847
平成16年度	360	23	493	15	1	-	91	98	721	2,337	590
泉 野	143	9	260	1	1	-	45	9	325	719	132
元 町	100	10	108	2	-	-	1	77	198	721	201
駅 西	117	4	125	12	-	-	45	12	198	897	257

## 2-4-3 精神訪問指導

区 分	実 人 員	延 人 員	( 再 掲 ) 延 人 員					
			高 齢 者 精 神 保 健	社 会 復 帰	ア ル コ ー ル	薬 物	心 の 健 康 づ く り	そ の 他
平成14年度	198	580	68	450	16	4	-	42
平成15年度	222	587	82	415	12	-	-	78
平成16年度	224	524	63	398	5	-	17	41
泉 野	70	155	12	128	2	-	5	8
元 町	102	204	47	131	1	-	-	25
駅 西	52	165	4	139	2	-	12	8

#### 2-4-4 こころの健康づくり事業(うつ病の予防と普及啓発活動)

市民のこころの健康やうつ病に関する知識の普及を図るとともに、うつ状態、うつ病にある人の悪化予防や適切な医療に結びつけるよう働きかける。

16年度から、うつ予防講演会、うつスクリーニング検査、療養相談会を開始。

##### 2-4-4-a こころの健康づくり講演会

実施年月日	平成16年7月3日	金沢市文化ホール
テーマ	「いのちを輝かせて生きる」～うつ病を克服して～	
講師	評論家 俵 萌子	
内容	交通事故や乳ガンなどをきっかけにうつ状態を経験したことから、「誰にでもうつになることがある」市民ひとりひとりのこととしてとらえて欲しいとメッセージを語った。	
参加人数	市民 400名	

##### 2-4-4-b 教室、相談

区 分		15年度	16年度
ストレスコントロール教室	開設数	12	11
	参加数	243	208
うつスクリーニング検査	開設数	/	7
	受験数		379
療 養 相 談 会	開設数	/	2
	相談数		5

##### 2-4-5 普及啓発活動

区 分	14年度		15年度		16年度	
	開設数	参加数	開設数	参加数	開設数	参加数
精神保健講演会等	13	351	7	271	5	301
こころの健康フェスタ	1	200	1	227	/	
家族教室	6	103	8	118	6	108
自立支援教室	11	170	5	163	5	159
精神保健ボランティア講座	8	126	8	137	6	152

2-4-6 精神障害者社会適応訓練事業

区 分	登録事業所数	訓練実施事業所数	訓練対象者数	( 再 掲 ) 訓 練 対 象 者						継 続 中
				訓練を終了した者			訓練を中止した者			
				就 労	家 庭 復 帰	そ の 他 作 業 所 等	再 入 院	施 設 入 所	そ の 他	
平成14年度	40	23	51	3	-	1	2	-	5	40
平成15年度	49	32	67	8	-	5	1	3	2	48
平成16年度	50	28	74	9	1	6	1	-	11	46
泉 野	23	11	31	5	-	3	1	-	4	18
元 町	18	13	34	2	1	3	-	-	6	22
駅 西	9	4	9	2	-	-	-	-	1	6

## 2-4-7 地域精神保健福祉連絡会

平成4年度から精神に障害のある人の社会復帰を促進し、地域で支援するために医療・保健・福祉等の関係機関と情報交換を行い相互の事業の理解を深め、協力支援体制について検討を行うことを目的に年1回開催している。

実施年月日	平成17年3月3日	金沢市保健所 健康ホール
テ ー マ	・うつ病の予防と普及活動の推進 ・心神喪失者等医療観察法に関する地域ケア体制について	
参加人数	精神科医療機関、各種団体の代表者 23名	

## 2-4-8 組織育成

区 分	14年度	15年度	16年度	泉野	元町	駅西
当 事 者 会	0	1	108	34	55	19
家 族 会	44	32	28	11	13	4
断 酒 会	1	1	1	-	-	1
作 業 所	69	51	26	15	7	4
ボ ラ ン テ ィ ア グ ル ー プ	10	11	3	3	-	-
合 計	124	96	166	63	75	28

\* 平成16年度社会復帰相談事業を廃止。自主活動として継続している。

## 2-4-9 精神保健福祉法に基づく処理件数

区 分	14年度	15年度	16年度	泉野	元町	駅西
法23条診察及び保護申請	2	0	0	-	-	-
法24条警察官の通報	10	14	13	1	5	7
法25条検察官の通報	3	0	2	1	-	1
法26条の2精神病院の管理者の届出	0	0	1	-	1	-
法27条の2指定医の診察	0	1	8	3	2	3
法29条措置入院	10	7	5	2	2	1
法29条の4措置入院解除	12	9	10	5	4	1
法34条移送制度による医療保護入院	4	1	0	-	-	-
法21条市長・保護義務者	24	34	32	7	14	11

## 2-4-10 精神障害者保健福祉手帳交付状況

区 分	合 計
14 年 度	832
15 年 度	990
16 年 度	1,037
1 級	189
2 級	689
3 級	159

## 2-4-11 精神障害者医療施設

### 2-4-11-a 精神科医療機関

区 分	施 設 数
病 院 数	10
診 療 所 数	15

### 2-4-11-b 精神科デイ・ケア

病 院 名 ( 通 称 )	住 所	電 話 番 号	定 員
結 城 病 院 ( ひ か り )	円光寺3 - 21 - 7	241 - 8228	30
松原病院(すみれ台デイケア)	飛梅町2 - 1	231 - 4138	50
岡部病院(デイケア・ピア)	長坂町チ15	243 - 1222	31
青和病院(アムール)	大浦町ホ22 - 1	238 - 9526	30
桜ヶ丘病院(さくらんぼ)	観法寺町へ174	258 - 1454	30
十全病院(デイケアフルフル)	田上本町カ45 - 1	231 - 5477	30
ひろメンタルヘルスクリニック	西念3 - 1 - 32	234 - 1621	14

### 2-4-11-c 精神科デイ・ナイト・ケア

名 称	住 所	電 話 番 号	定 員
松原病院デイ・ナイト・ケア	飛梅町2 - 1	231 - 4138	30
岡部病院デイ・ナイト・ケア	長坂町チ15	243 - 1222	30
青和病院デイ・ナイト・ケア	大浦町ホ22 - 1	238 - 9526	21
桜ヶ丘病院デイ・ナイト・ケア	観法寺町へ174	258 - 1454	30

## 2-4-12 精神障害者社会復帰施設等

### 2-4-12-a 精神障害者小規模通所授産施設

名 称	住 所	電 話 番 号	定 員
鳴 和 の 里	春日町11 - 2	252 - 7344	19

2-4-12-b 精神障害者小規模作業所一覧

名 称	住 所	電 話 番 号	定員
泉 の 家	城南2 - 43 - 18	224 - 4425	19
こ と じ 作 業 所	末町9 - 47 - 17	229 - 1520	19
ク リ エ ー シ ョ ン け や き	藤江北1 - 425	266 - 1898	19
配 食 セ ン タ ー い ず み の 弁 当	泉野町1 - 1 - 25	280 - 5503	19
キ ャ ン ワ ー ク	黒田町1 - 95	240 - 7040	19

2-4-12-c グループホーム一覧

名 称	住 所	電 話 番 号	定員
石川ハーフウェイケアハウス	末町9 - 47 - 17	229 - 0937	7
青 空 ホ ー ム	大浦町ヲ55 - 1	238 - 9526	5
ピ ア 増 泉 1	増泉2 - 8 - 2	243 - 1878	6
ピ ア 増 泉 2	"	"	6
第 一 す み れ ホ ー ム	末町9 - 26	232 - 7441	4
第 二 す み れ ホ ー ム	末町9 - 25 - 2	229 - 2806	4
第 三 す み れ ホ ー ム	末町9 - 25 - 3	229 - 2815	4
ピ ノ	三口新町4 - 13 - 8		5
や す ら ぎ ハ イ ツ	小立野2 - 24 - 52	231 - 7720	4
ハ イ ツ 北 金 沢 2	観法寺町へ35 - 1		9
ハ イ ツ 北 金 沢 3	"		9

2-4-12-d 精神障害者生活訓練施設(援護寮)

名 称	住 所	電 話 番 号	定員
あ っ ぷ る ハ ウ ス	長坂町チ15	280 - 5858	24

2-4-12-e 精神障害者福祉ホーム

名 称	住 所	電 話 番 号	定員
コ ア 増 泉	増泉1 - 20 - 17	280 - 9104	10
ラ イ フ ワ ー ク 金 沢	大浦町ホ24 - 1	238 - 3355	12

2-4-12-f 精神障害者福祉ホームB型

名 称	住 所	電 話 番 号	定員
福 祉 ホ ー ム B プ リ ム ラ	観法寺町へ174	258 - 2279	20
福 祉 ホ ー ム B 型 ヒ ル ズ 長 坂	長坂町ワ103	280 - 5600	20
福 祉 ホ ー ム B 型 い こ い	大浦町ホ25 - 1	239 - 0211	20

2-4-12-g 精神障害者入所授産施設

名 称	住 所	電 話 番 号	定 員
ライフワーク金沢就労センター	大浦町ホ24-1	238-3355	30

2-4-12-h 地域生活支援センター

名 称	住 所	電 話 番 号
地域生活支援センターあるふぁ	増泉1-20-17	280-9147
ライフワーク金沢地域生活支援センター	大浦町ホ24-1	238-7800
地域生活支援センターいしびき	石引2-1-2	231-3316

2-4-10~12:石川県障害保健福祉課

2-4-13 地域家族会

家 族 会 名	事 務 局
泉の会	配食センター いずみの弁当内
ことじ家族会	石川ハーフウェイケアセンター内
鳴和の里すぎな会	小規模通所授産施設 鳴和の里内
けやきの森	小規模作業所 クリエーションけやき内