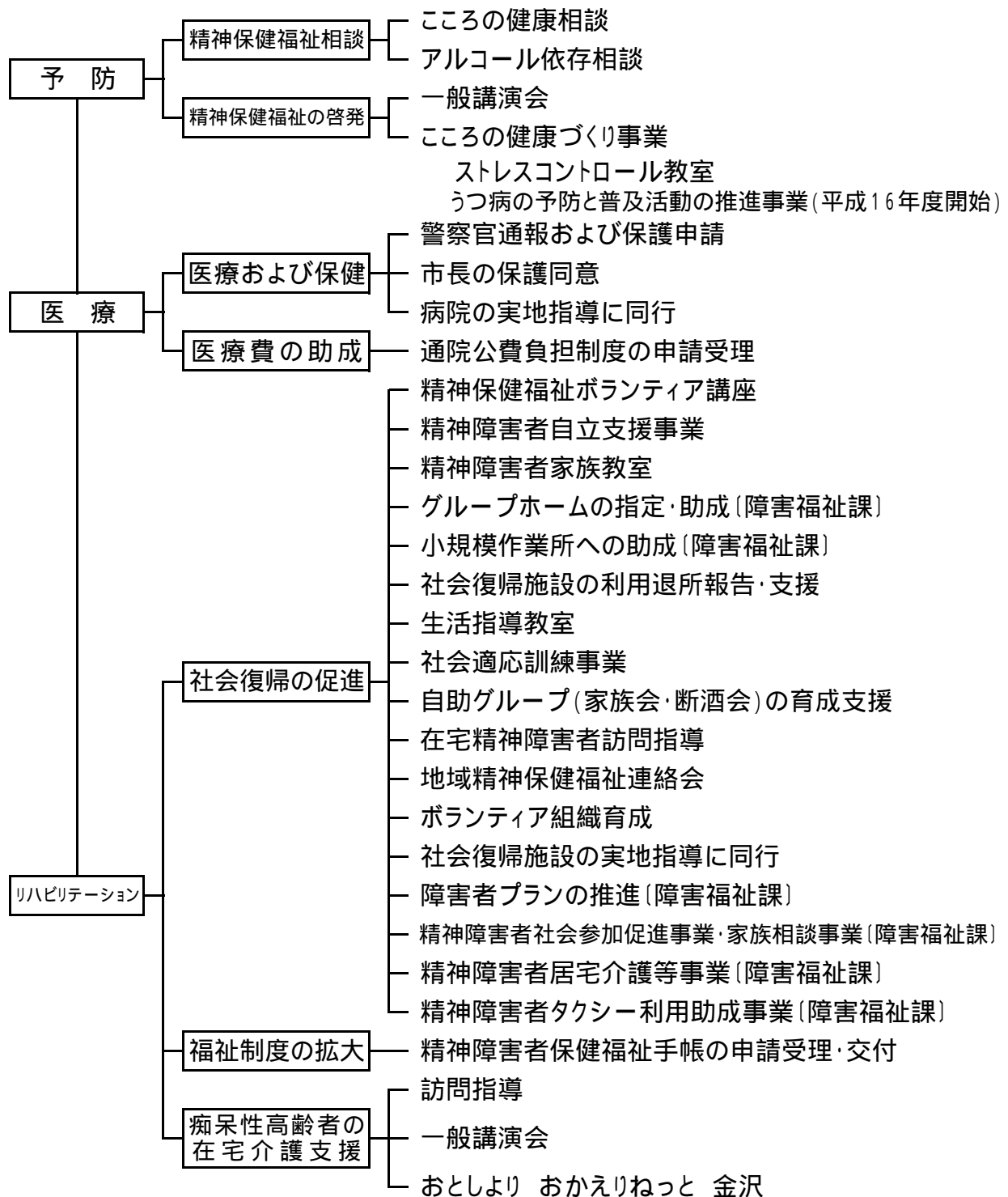


2-4 精神保健福祉

精神保健福祉事業では、精神障害者の社会復帰の促進を図るとともに、一般市民の心の健康づくりや高齢化社会に伴う高齢者の心の相談等を目的に、各種健康相談や健康教育を実施している。

また、地域の精神保健福祉の諸問題について、関係機関が連携し、精神保健福祉活動の推進を図ることを目的に地域精神保健福祉連絡会を開催している。

2-4-1 精神保健福祉対策の体系



2-4-2 精神保健福祉相談

区 分	面 接 相 談									電 話 相 談 延 人 員	連 絡 延 人 員
	実 人 員	(再 掲) 延 人 員									
		高 齢 者 精 神 保 健	社 会 復 帰	ア ル コ ー ル	思 春 期	薬 物	心 の 健 康 づ く り	そ の 他	計		
平成14年度	294	95	497	17	7	-	21	83	720	1,419	622
平成15年度	354	43	435	24	3	-	29	148	682	2,020	847
泉 野	113	8	196	3	-	-	9	4	220	627	201
元 町	124	30	107	3	3	-	3	82	228	704	203
駅 西	117	5	132	18	-	-	17	62	234	689	443

2-4-3 精神訪問指導

区 分	実 人 員	延 人 員	(再 掲) 延 人 員				
			高 齢 者 精 神 保 健	社 会 復 帰	ア ル コ ー ル	薬 物	そ の 他
平成14年度	198	580	68	450	16	4	42
平成15年度	222	587	82	415	12	-	78
泉 野	75	142	26	95	6	-	15
元 町	87	261	34	211	2	-	14
駅 西	60	184	22	109	4	-	49

2-4-4 社会復帰相談指導事業(グループワーク)

区分	開設回数	実人員	(再掲) 実人員							継続している者	延人員
			社会復帰した者			中止した者					
			就労	家事、家業(手伝いを含む)	その他	再入院	死亡	その他			
平成14年度	133	43	2	1	4	-	-	3	33	816	
平成15年度	123	27	-	-	3	-	1	6	17	512	
泉野	41	13	-	-	3	-	-	4	6	174	
元町	46	9	-	-	-	-	-	2	7	239	
駅西	36	5	-	-	-	-	1	-	4	99	

2-4-5 精神障害者社会適応訓練事業

区分	登録事業所数	訓練実施事業所数	訓練対象者数	(再掲) 訓練対象者						継続中
				訓練を終了した者			訓練を中止した者			
				就労	家庭復帰	その他作業所等	再入院	施設入所	その他	
平成14年度	40	23	51	3	-	1	2	-	5	40
平成15年度	49	32	67	8	-	5	1	3	2	48
泉野	21	14	28	4	-	2	-	3	-	19
元町	17	13	28	1	-	1	1	-	2	23
駅西	11	5	11	3	-	2	-	-	-	6

2-4-6 普及啓発活動

区 分	開設数	参加者数	泉 野		元 町		駅 西	
			開設数	参加数	開設数	参加数	開設数	参加数
精神保健講演会等	7	271	3	80	3	157	1	34
ストレスコントロール教室	12	243	4	92	4	59	4	92
こころの健康フェスタ	1	227	* こころの健康フェスタ、家族教室、自立支援教室 精神保健ボランティア講座は3福祉保健センター の合同事業					
家族教室	8	118						
自立支援教室	5	163						
精神保健ボランティア講座	8	137						
合 計	41	1,159						

2-4-7 精神障害者家族会等の育成

精神障害者の自立と社会復帰を促進するため、金沢市地域精神障害者家族連合に運営費を補助し、各小規模作業所には運営の補助金を交付し援助している。

また、福祉保健センターでは、相談・訪問を通して精神障害者および家族等への支援を続けている。

名 称	所 在 地	定員	設 置 主 体	開設年
ことじ作業所	末町9 - 47 - 17	19	ことじ家族会	昭和59年
泉 の 家	城南2 - 43 - 9 つばめ荘	19	社会復帰の会 泉の家	昭和62年
共同作業所 鳴和の里	春日町11 - 2	19	鳴和の里家族会	平成5年
クリエーションけやき	藤江北1 - 113	19	家族会 けやきの森	平成9年
配食センター いずみの弁当	泉野町1 - 1 - 25	19	泉の会家族会	平成10年
小規模通所授産施設 鳴和の里	春日町11 - 2	19	社会福祉法人すぎな福祉会	平成15年
キャンワーク	黒田町1 - 95	19	NPO 法人 KMC	平成16年

* 鳴和の里は平成15年4月、共同作業所から小規模通所授産施設に認可される。

2-4-8 地域精神保健福祉連絡会

平成4年度から精神障害者の社会復帰を促進し、地域で支援するために医療・保健・福祉等の関係機関と情報交換を行い相互の事業の理解を深め、協力支援体制について検討を行うことを目的に年1回開催している。

実施年月日	平成15年12月18日	金沢市保健所 健康ホール
テ ー マ	「地域の住まう」をテーマに、福祉保健センターの事例紹介、医療機関の取り組みを公表し、意見交換を行った。」	
参加人数	精神科医療機関、各種団体の代表者 17名	

2-4-9 組織育成

区 分	合 計	泉 野	元 町	駅 西
家 族 会	32	17	12	3
当 事 者 会	1	-	1	-
断 酒 会	1	-	-	1
社会適応訓練協力事業所支援	168	59	61	48
作 業 所 支 援	51	34	15	2
ボランティアグループ支援	11	10	1	-
合 計	264	120	90	54

2-4-10 精神保健福祉法に基づく処理件数

区分	13年度	14年度	15年度	泉 野	元 町	駅 西
法23条診察及び保護申請	3	2	0	0	0	0
法24条警察官の通報	10	10	14	5	6	3
法25条検察官の通報	1	3	0	0	0	0
法27条の2指定医の診察	0	0	1	1	0	0
法29条措置入院	8	10	7	1	6	0
法29条の4措置入院解除	5	12	9	3	6	0
法34条移送制度による医療保護入院	0	4	1	0	1	0
法21条市長・保護義務者	21	24	34	5	18	11

2-4-11 精神障害者保健福祉手帳交付状況

区 分	合 計
13 年 度	683
14 年 度	832
15 年 度	990
1 級	185
2 級	650
3 級	155